

Prof. Dr. Zafer ULUTAŐ

GaziosmanpaŐa Üniversitesi

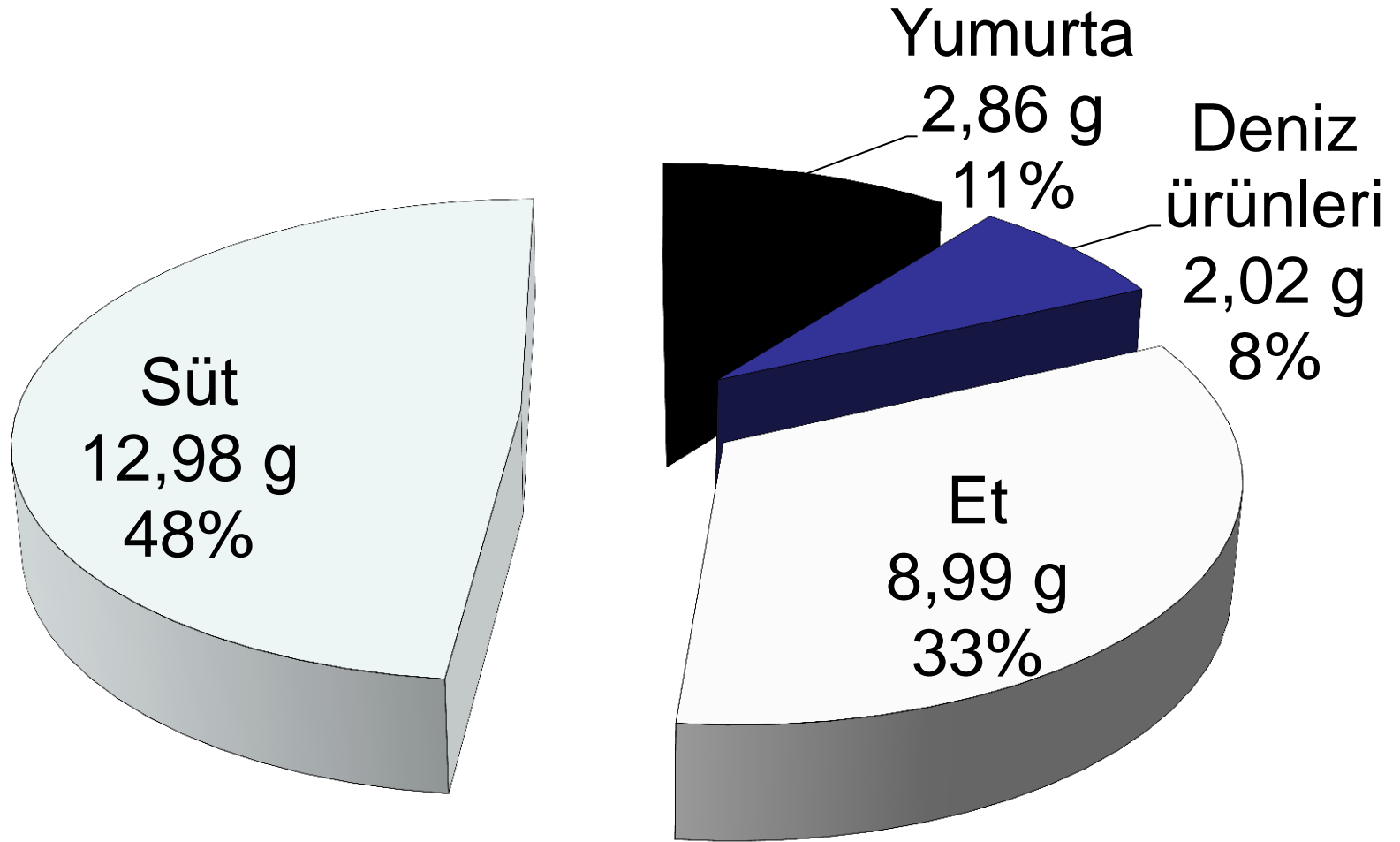
Beslenme için gerekli Protein İhtiyacı

- Sağlıklı beslenme için günlük tüketilmesi gereken protein miktarının kişi başı 110g arasında olması arzu edilir.
- Yaklaşık olarak bu oranın en az yarısının da hayvansal gıdalardan temin edilmesi gerekmektedir.

Mevcut Durum

- Tüketilen toplam protein miktarı günlük 95-100 g arasındadır.
- Bu miktar tüketim ile dünya ülkeleri arasında 33. sırada bulunmaktayız.
- Ancak protein kaynakları dikkate alındığında toplam proteinin 26 g yalnızca hayvansal kökenli proteindir.
- Sıralamayı bu şekilde değerlendirirsek 176 ülke içerisinde ancak 135. sırada bulunuyoruz.

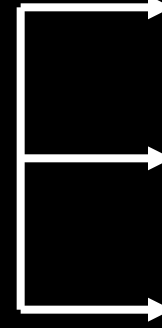
Türkiye'de hayvansal protein (26g) kaynakları



Sütün payı: ABD %30, AB : %34

Etin Payı: ABD %56, AB: % 48

K
İ
Ş
İ



Beyaz et: 22 kg

Kırmızı et: 11 kg

Balık: 8.5 kg

B
A
Ş
İ



28 Litre

T
Ü
K
E
T
İ
M
L
E
R



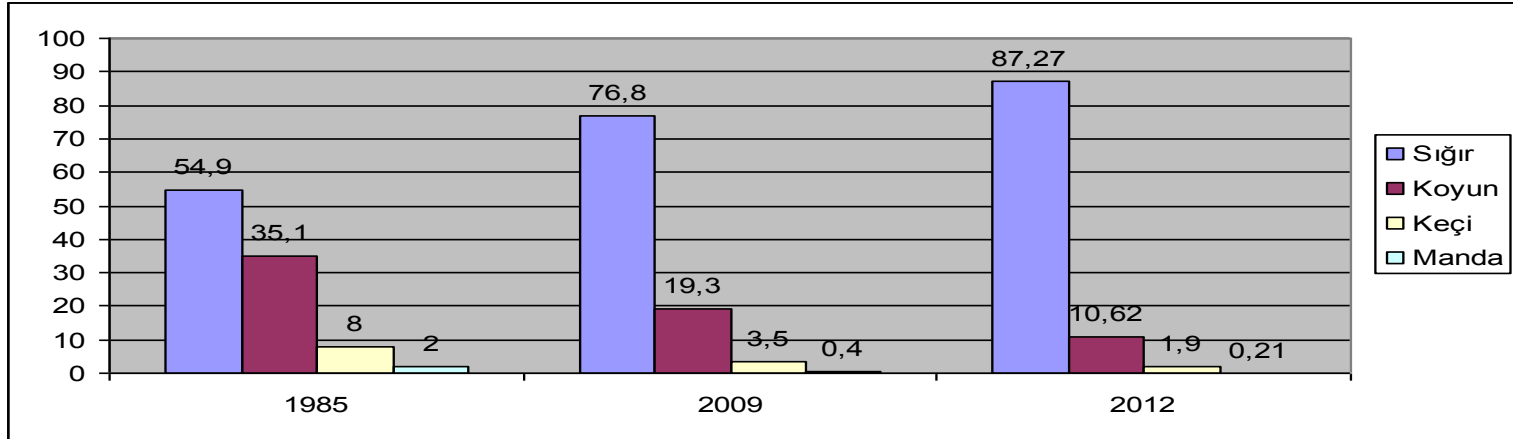
9 kg
(160 Adet)



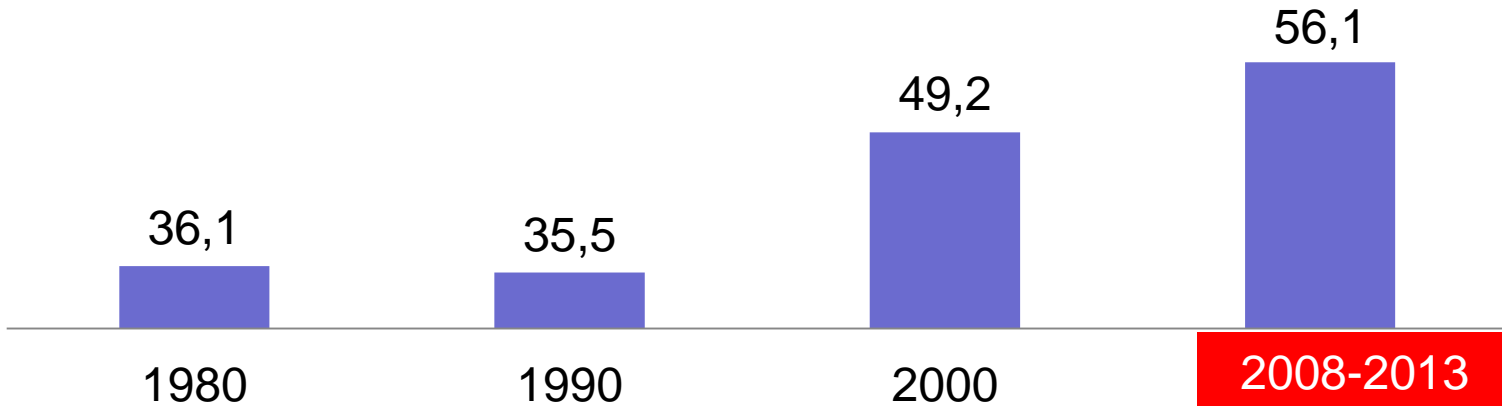
1100 g

- Türkiye’ de Hayvansal proteinin ana kaynağı Sığırdır.
 - Üretilen sütün yaklaşık %92 ‘ si
 - Üretilen etin (Beyaz et, Kırmızı et) ise %33’ ü
 - Beyaz et hariç tutulursa bu oran Türkiye’ de %76,8 civarındadır.

Toplam st ve kırmızı et retiminde sıęırın payı artmaktadır



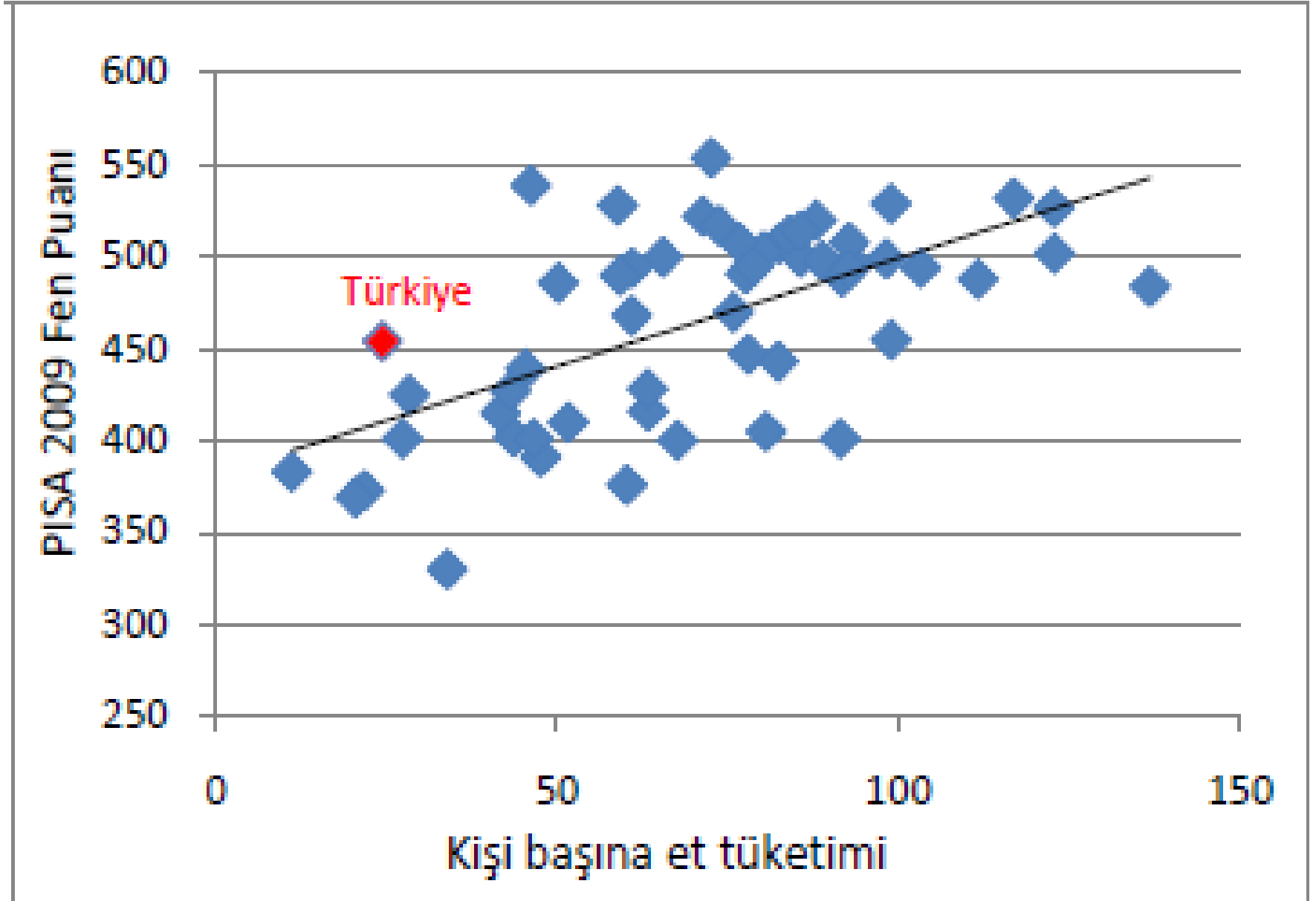
- Toplam et retimi-tavuęun payı artmaktadır



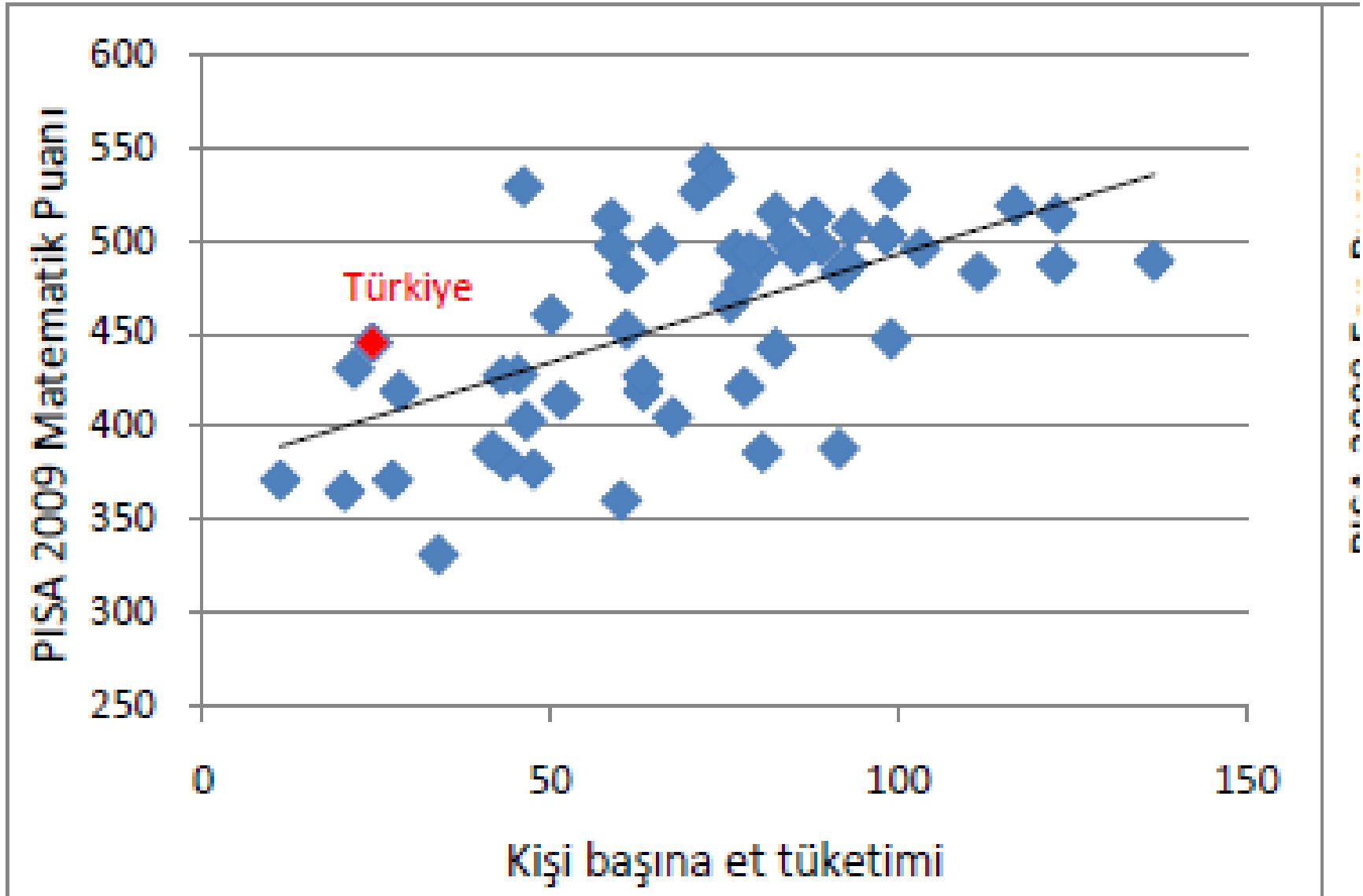
Uluslar arası Öğrenci Değerlendirme Programı*

- Sınav sonuçları
- Değerlendirilen ülke sayısı: 55

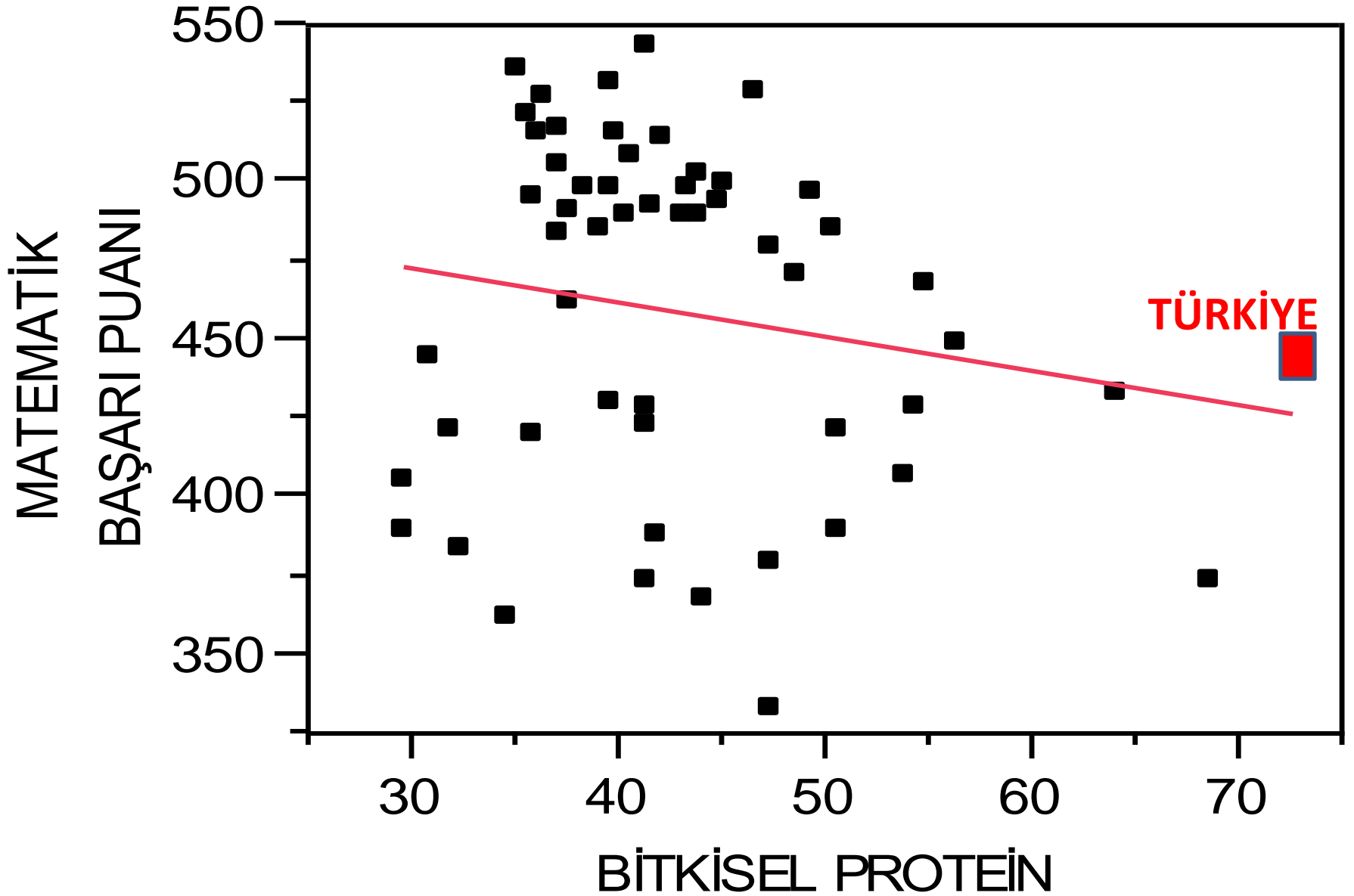
ET Tüketimi_Fen Puanı



ET tüketimi_Matematik puanı



Bitkisel kökenli Protein _ Matematik Puanı



Kiři Baři Üretim (2012 Yılı)

- Kırmızı et 11 Kg
 - Süt 228 kg

HAYVANSAL ÜRETİM GEREKLİ Mİ?

Gerekli ise Kriter ne olmalı?

Hedef 2023

Türkiye'de kişi başına kırmızı et ve süt tüketimi ne olmalıdır?

Süt= 250 kg

Kırmızı et=25 kg

Nüfus (beklenen)=82 000 000 kişi

Beklenen İhtiyaç

SÜT:20 milyon ton

KIRMIZI ET: 2 milyon ton

20 milyon ton sütün tamamının sığırdan sağlandığı düşünülürse

Laktasyon süt verimi, ton	İnek sayısı (milyon)	Toplam sığır sayısı (milyon)	Kesilen Sayısı (milyon)	Et Üretimi (bin ton)
4	5,00	12,50	3,50	980 000
5	4,00	10,00	2,80	784 000
6	3,30	8,30	2,33	653 333
7	2,86	7,10	2,00	560 000
8	2,50	6,25	1,75	490 000

inek başına yüksek süt verimi

Azalan inek sayısı ile

Az sayıda besi materyali

Yetersiz sığır eti üretimi

Toplam et ihtiyacı 2 milyon ton ve bunun %80'i
sığırdan sağlandığında

Laktasyon süt verimi, ton	Muhtemel üretim	Muhtemel açık, bin ton	Ortalama karkas 300 kg olduğunda açığı kapatmak için kesilmesi gereken sığır sayısı ,milyon
4	980 000	620 000	2 066 667
5	784 000	816 000	2 720 000
6	653 333	946 667	3 155 556
7	560 000	1 040 000	3 466 667
8	490 000	1 110 000	3 700 000

Açıđı gidermenin muhtemel yolları

1. Beklenen tüketim düzeyini düşürmek

2. Sıđır sayısını artırmak

1. Yerli ve melezleri etkin kullanmak

2. Etçi ırk yetiştiriciliđi

3. Fazla sütü ihraç edecek bir yol bulmak

3. İthalat yapmak

1. Kasaplık hayvan

2. Besilik hayvan

3. Et

Koyun ve keçi eti üretimi bu açığı kapatabilir mi?

Toplam kırmızı etin % 17.5'i koyundan , %2,5'i keçiden sağlansa;

	Mevcut hayvan varlığı, bin	Üretilen et, ton	2023 yılında olması gereken		
			Et Üretimi, ton	Kesilecek hayvan, bin	Toplam hayvan varlığı, bin
Koyun	27 425	97 334	350 000	17.500	41 700
Keçi	8 357	17 500	50 000	2.631	7 500

Koyun ve keçi eti üretimi bu günkü seviyede kalırsa;

- İhtiyaç duyulacak miktarları karşılamak için muhtemel yollar
 1. Beklenen tüketim düzeyini düşürmek
 2. Küçükbaş hayvan sayısını artırmak,
 3. İthalat yapmak
 1. Kasaplık hayvan
 2. Et

İhtiyacı karşılayacağız diye

Büyük işletmeler kurulursa ve sermaye ağırlıklı yatırımlar artarsa,

Yabancı sermaye ağırlık kazanır

Ürün fiyatları tek elden belirlenmeye çalışılır

Yetiştirici sayısı azalır, işsizlik artar ve kırsalda yaşayan nüfus azalır.

Neler yapılmalıdır

- İşletme sayısını hızla azaltıcı uygulamalardan kaçınmak
- Süt fiyatını istikrara kavuşturmak
- Her bölgede süt artışını zorlamamak
- Üretim sistemlerini saptayıp buna uygun genotipler geliştirmek,
- Koyun sayısını iki kat keçi sayısını 1,5 kat artırmaya yönelik tedbirler almak.
- Meraları etkin kullanmak
- Yem üretimini teşvik etmek
- Hayvan hastalıklarıyla mücadele
- Kullanma melezlemesi uygulamak
- Et sığircılığının bölgeler bazında teşvik edilmesi
- Doğu Anadolu bölgesinde hayvan sayısı artırılabilir

- Teşekkürler

Türkiye'de kişi başına kırmızı et üretimi, kg

Türler	Kişi Başına Üretim, kg			
	1985	2009	2010	2012
Sığır	8,9	9,6	8,59	10,09
Koyun	5,7	2,4	1,91	1,28
Keçi	1,3	0,44	0,32	0,22
Manda	0,3	0,05	0,047	0,02
Toplam	16,26	12,51	10,86	11,09

Kişi başına tavuk eti üretimi yaklaşık 20 kg, yumurta üretimi de 160 adet tahmin edilmiştir

Türkiye kırmızı et üretiminde çeşitli türlerin payı (%)

Türler	Toplam Üretimde Payı			
	1985	2009	2010	2012
Sığır	54,9	76,8	79,46	87,27
Koyun	35,1	19,3	17,67	10,62
Keçi	8,0	3,5	2,96	1,90
Manda	2 0	0,4	0,43	0,21
Toplam	100	100	100	100

Türkiye'de kişi başına süt üretimi,kg

	1990	2000	2005	2007	2009	2012
Sığır	144,4	135,9	146,2	160,2	161,1	210,2
Keçi	6,1	3,4	3,7	3,0	2,7	4,8
Koyun	20,8	12,0	11,5	10,6	10,2	13,2
Manda	3,2	1,0	0,6	0,4	0,4	0,6
Toplam	174,5	152,4	162,0	174,3	174,4	228,9

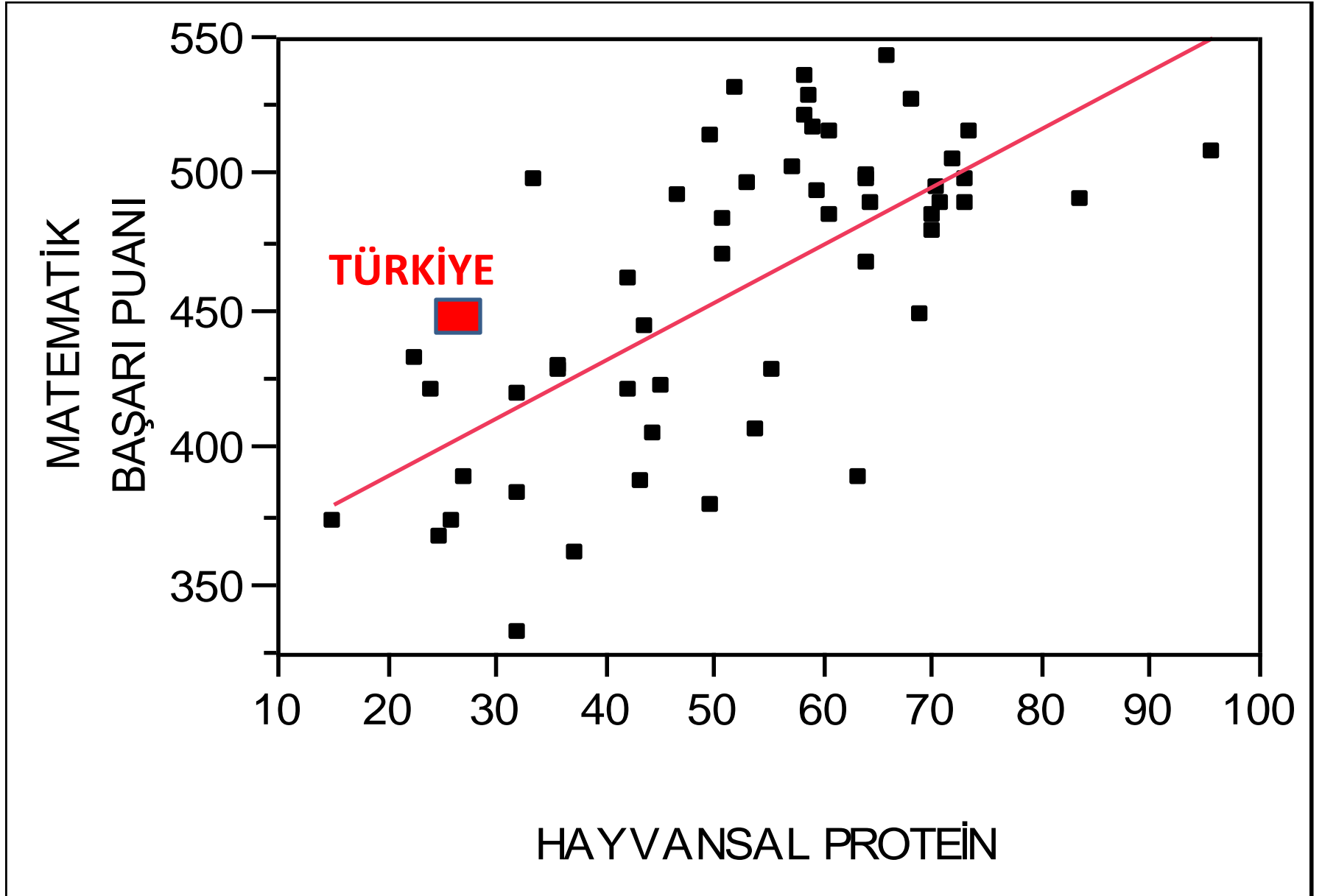
Türkiye süt üretiminde çeşitli türlerin payı,%

	1990	2000	2009	2012
Sığır	82,8	89,2	92,4	91,8
Keçi	3,5	2,2	1,5	2,1
Koyun	11,9	7,9	5,9	5,7
Manda	1,8	0,7	0,3	0,4
Toplam	100,0	100,0	100,0	100,0

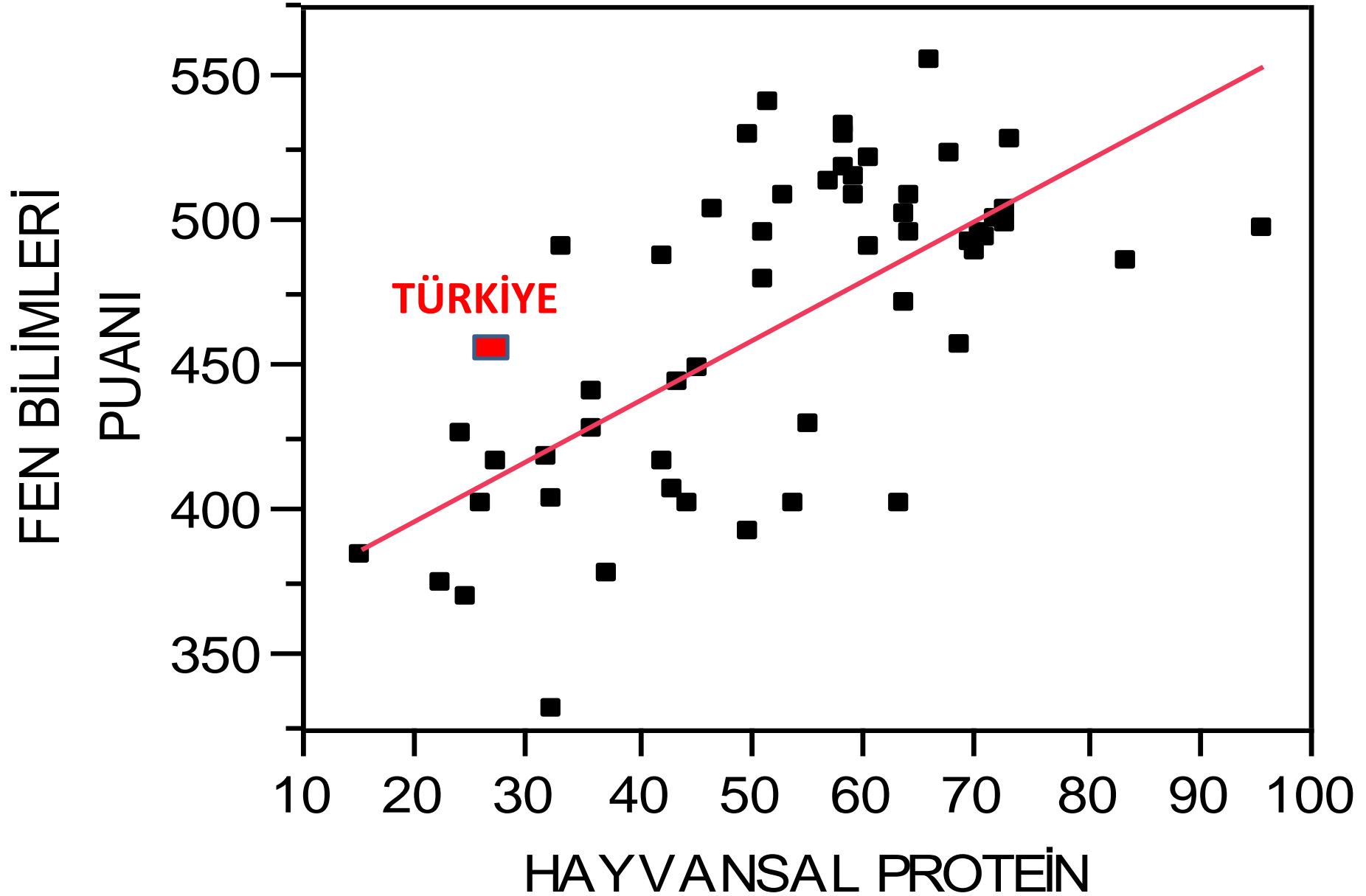
Etten sağlanan proteinde değişik kaynakların payı, %

Ülke ve Ülke grupları	Sığır	Koyun-Keçi	Domuz	Kanatlı	Toplam hayvansal Protein Tüketimi gram	Domuz eti hariç et kaynaklı protein tüketimi, gram
Türkiye	30,3	16,5	0	53,2	9	9
İran	20,8	21,4	0	57,0	12,3	12,3
İsrail	27,3	1,3	1,7	69,7	40,1	39,4
Japonya	22,5	0,4	36	40,6	15	9,6
ABD	34,4	0,5	19,5	44,8	40,7	32,8
AB	22,9	3,1	40,3	28,6	29	17,3
Dünya	26,9	5,3	32,2	32,3	13,5	9,2

Hayvansal Protein _Matematik Puanı



Hayvansal Protein _Fen Puanı



Hayvan sayıları

	Sığır Cattle	Koyun Sheep	Keçi Goats	Toplam Total
2001	10 548 000	26 972 000	7 022 000	44 542 000
2002	9 803 498	25 173 706	6 780 094	41 757 298
2003	9 788 102	25 431 539	6 771 675	41 991 316
2004	10 069 346	25 201 155	6 609 937	41 880 438
2005	10 526 440	25 304 325	6 517 464	42 348 229
2006	10 871 364	25 616 912	6 643 294	43 131 570
2007	11 036 753	25 462 293	6 286 358	42 785 404
2008	10 859 942	23 974 591	5 593 561	40 428 094
2009	10 723 958	21 749 508	5 128 285	37 601 751
2010	11 369 800	23 089 691	6 293 233	40 752 724
2011	12 386 337	25 031 565	7 277 953	44 695 855
2012	13 914 912	27 425 233	8 357 286	49 697 431

Kırmızı Et**Süt****Tavuk Eti**

2001	435 778	9 495 550	614 745
2002	420 595	8 408 568	696 187
2003	366 962	10 611 011	872 419
2004	447 154	10 679 406	876 774
2005	409 423	11 107 897	936 697
2006	438 530	11 952 099	917 659
2007	575 622	12 329 789	1 068 454
2008	482 458	12 243 040	1 087 682
2009	412 621	12 542 186	1 293 315
2010	780 718	13 543 674	1 444 059
2011	776 915	15 056 211	1 613 309
2012	915 844	17 401 262	1 723 919

Koyun

Kesilen hayvan sayısı

Et üretim miktarı

(baş -)

(ton-tons)

2000	6 110 853	111 139
2001	4 747 268	85 661
2002	3 935 393	75 828
2003	3 554 078	63 006
2004	3 933 973	69 715
2005	4 145 343	73 743
2006	4 763 394	81 899
2007	6 428 866	117 524
2008	5 588 906	96 738
2009	3 997 348	74 633
2010	6 873 626	135 687
2011	5 479 546	107 076
2012	4 541 122	97 334

Keçi

**Kesilen hayvan sayısı
(baş)****Et üretim miktarı
(ton)**

2000	1 166 169	21 395
2001	879 127	16 138
2002	757 465	15 454
2003	607 006	11 487
2004	570 512	10 301
2005	688 704	12 390
2006	803 063	14 133
2007	1 256 348	24 136
2008	767 522	13 752
2009	606 042	11 675
2010	1 219 504	23 060
2011	1 254 092	23 318
2012	926 799	17 430

Sığır

**Kesilen hayvan sayısı
(baş)**

**Et üretim miktarı
(ton)**

2000	2 101 583	354 636
2001	1 843 320	331 589
2002	1 774 107	327 629
2003	1 591 045	290 455
2004	1 856 549	364 999
2005	1 630 471	321 681
2006	1 750 997	340 705
2007	2 003 991	431 963
2008	1 736 107	370 619
2009	1 502 073	325 286
2010	2 602 246	618 584
2011	2 571 765	644 906
2012	2 791 034	799 344

Manda

**Kesilen hayvan sayısı
(baş)****Et üretim miktarı
(ton)**

2000	23 518	4 047
2001	12 514	2 295
2002	10 110	1 630
2003	9 521	1 709
2004	9 858	1 950
2005	8 920	1 577
2006	9 658	1 774
2007	9 532	1 988
2008	7 251	1 334
2009	4 857	1 005
2010	15 720	3 387
2011	7 255	1 615
2012	7 426	1 736