



TÜRKİYE DAMIZLIK KOYUN KEÇİ YETİŞTİRİCİLERİ MERKEZ BİRLİĞİ



SICAK, SOĞUK ve KARASAL İKLİM BÖLGELERİNE GÖRE
100 ve 200 BAŞ KOYUN / KEÇİ
AĞIL PROJELERİ

CD İÇERİĞİ

- 100 ve 200 BAŞ AĞIL PROJESİ (SICAK İKLİM)
- 100 ve 200 BAŞ AĞIL PROJESİ (SOĞUK İKLİM)
- 100 ve 200 BAŞ AĞIL PROJESİ (KARASAL İKLİM)
- Projeler Autocad programı ile açılabilir ve ayrıca PDF formatında görülebilir.



ÖNSÖZ

Değerli Yetiştiricilerimiz;

Küçükbaş hayvancılıkta hedeflediğimiz verimi alabilmemiz, karlı bir keçi veya koyunculuk yapabilmemiz için bakım ve beslemenin yanında onları uygun ortamlarda barındırmamız son derece önemlidir. Bu nedenle de iyi bir ağılın nasıl olması gerektiğini bilmemiz ve buna göre ağıl tesis etmemiz gerekir. Şartlara uygun olmayan, rutubetli, havasız, sıkışık ağıllar koyun ve keçilerin hastalanmasına ve verim düşüklüğüne neden olurlar.

Koyun/keçi ağılları planlanırken soğuktan çok, sıcaktan korunma esasları üzerinde durulmalı ve rutubeti yüksek olmayan bir ağıl içi ortam oluşturmaya çalışılmalıdır. Yurdumuzun büyük bir kesiminde kapalı ağıl tipi yerine, açık ağıl tipi uygulanabilir. Aslında her bölge için uygun olacak standart bir ağıl tipi düşünülemez, fakat belirli esaslarda bir benzerlik olabilir. Küçükbaş hayvancılık yapılacak bölgenin iklimi ağıl yapımında en çok göz önünde bulundurulması gereken noktadır.

Diğer yandan bölgesel gelişmişlik farklarının azaltılmasına yönelik olarak, büyükbaş ve küçükbaş hayvancılık işletmelerinin alt yapılarının geliştirilmesi, hayvansal üretimde verimlilik ile kalitenin artırılması, modern hayvancılık işletmelerinin kurulması için yapılacak yatırımların desteklenmesi amacıyla DAP-GAP-KOP ve DOKAP kalkınma bölgelerinde hayvancılık

yatırımlarının desteklenmesine yönelik hibe desteği uygulamasına geçilmiştir. Destekleme kapsamında Türkvet veya Koyun Keçi Kayıt Sistemine göre işletmesi aktif olan yetiştiricilere, küçükbaş için en az 100 baş anaç, en çok 200 baş anaç kapasiteli yeni ağıl yapımı ya da tadilatı için 2018 yılına kadar %50 hibe desteği uygulanacaktır.



Türkiye Damızlık Koyun Keçi Yetiştiricileri Merkez Birliği olarak bu kararı tarihi bir fırsat bilip yetiştiricilerin istifadesine sunmak üzere üç farklı iklim bölgeleri esas alınarak tip projeler hazırlattık. Projeleri hazırlatırken sadece kalkınma bölgeleri değil ülkemiz genelinde küçükbaş hayvancılıkla işgal eden tüm yetiştiricilerimize yeni yapacakları ya da tadil edecekleri ağıllar için de işık tutmak istedik.

Sıcak, soğuk ve karasal iklim şartları göz önüne alınarak hazırlanan projelerimizi küçükbaş hayvancılığın hizmetine sunarken tüm yetiştiricilerimizin bu projelerden istifade etmesi en büyük arzumuzdur. Bu nedenle temsilen hazırlanan bu broşürle birlikte hazırlanan CD içerisinde projelerin detay bilgileri ve çizimleri yer almaktadır.

Ağılların modernizasyonu adına yaptığımız bu çalışmanın yetiştiricilerimize dolayısıyla da ülkemiz küçükbaş hayvancılığına hayırlı olması temennilerimizle tüm üreticilerimize bol verim ve kazançlar dileriz.

Yönetim Kurulu Adına
Prof.Dr. Veysel AYHAN/Genel Başkan



100 BAŞLIK KOYUN KEÇİ AĞILI (SICAK BÖLGE)



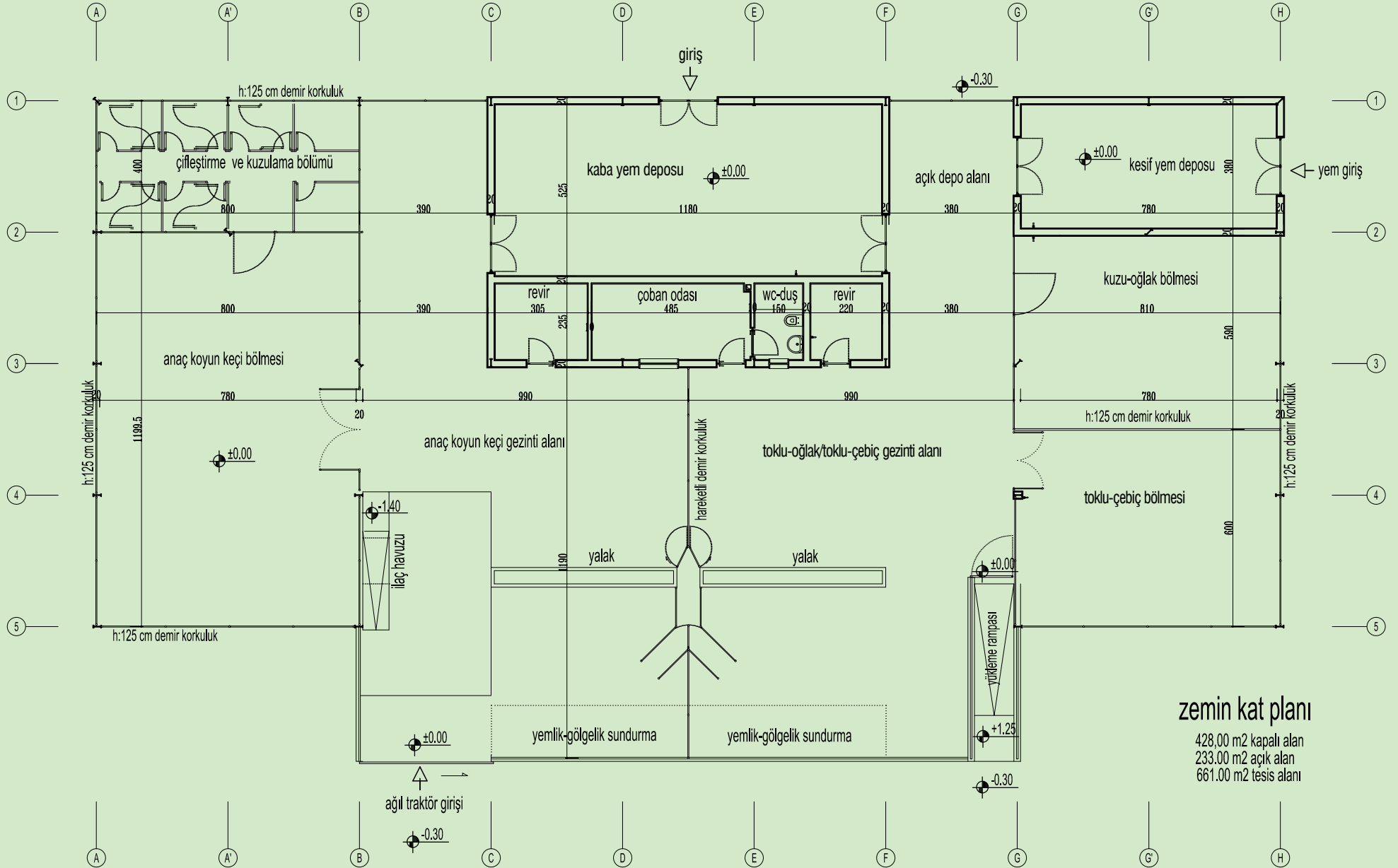
AĞIL TIPLERİ

Barınakları, yetiştiricinin keçi yada koyunculuk yapacağı bölgenin iklim durumuna göre 3 ayrı tipte projelendirdik. Sıcak, soğuk ve karasal iklimin hakim olduğu bölgelere göre planlanan projeler T.C. Çevre ve Şehircilik Bakanlığı şartnameleri ve afet bölgelerinde yapılacak yapılar hakkında yönetmelik ve ilgili meslek odaları yayınları, yönetmelik ve şartnameleri ile TSE'de belirtilen projelendirme koşullarına uygun olarak hazırlanmıştır.

Ağıl projeleri yıldırım düşme tehlikesine karşı paratoner korumalı olup, hırsızlık başta olmak üzere güvenlik tedbirleri için kamera sistemi ile donatılmıştır. Ayrıca ağıl içerisinde ve gezinti alanında traktörün rahatça çalışabilmesine göre planlanmıştır.

Ağıl projeleri, sıcak ve ılık iklim bölgeleri için kuzey rüzgarı önlenmiş ve yağmur suyu geçirmeyecek şekilde inşa edilmiş, iklim koşullarının nispeten sert geçtiği çok soğuk bölgelerde ise ağıllar kapalı olarak tasarlanmıştır. Her üç bölge için projelendirilen ağıllar U şeklinde yapılmıştır.

100 BAŞLIK KOYUN KEÇİ AĞILI
TİP 1 (sıcak bölge)



zemin kat planı

428,00 m2 kapalı alan
233,00 m2 açık alan
661,00 m2 tesis alanı



200 BAŞLIK KOYUN KEÇİ AĞILI (SICAK BÖLGE)



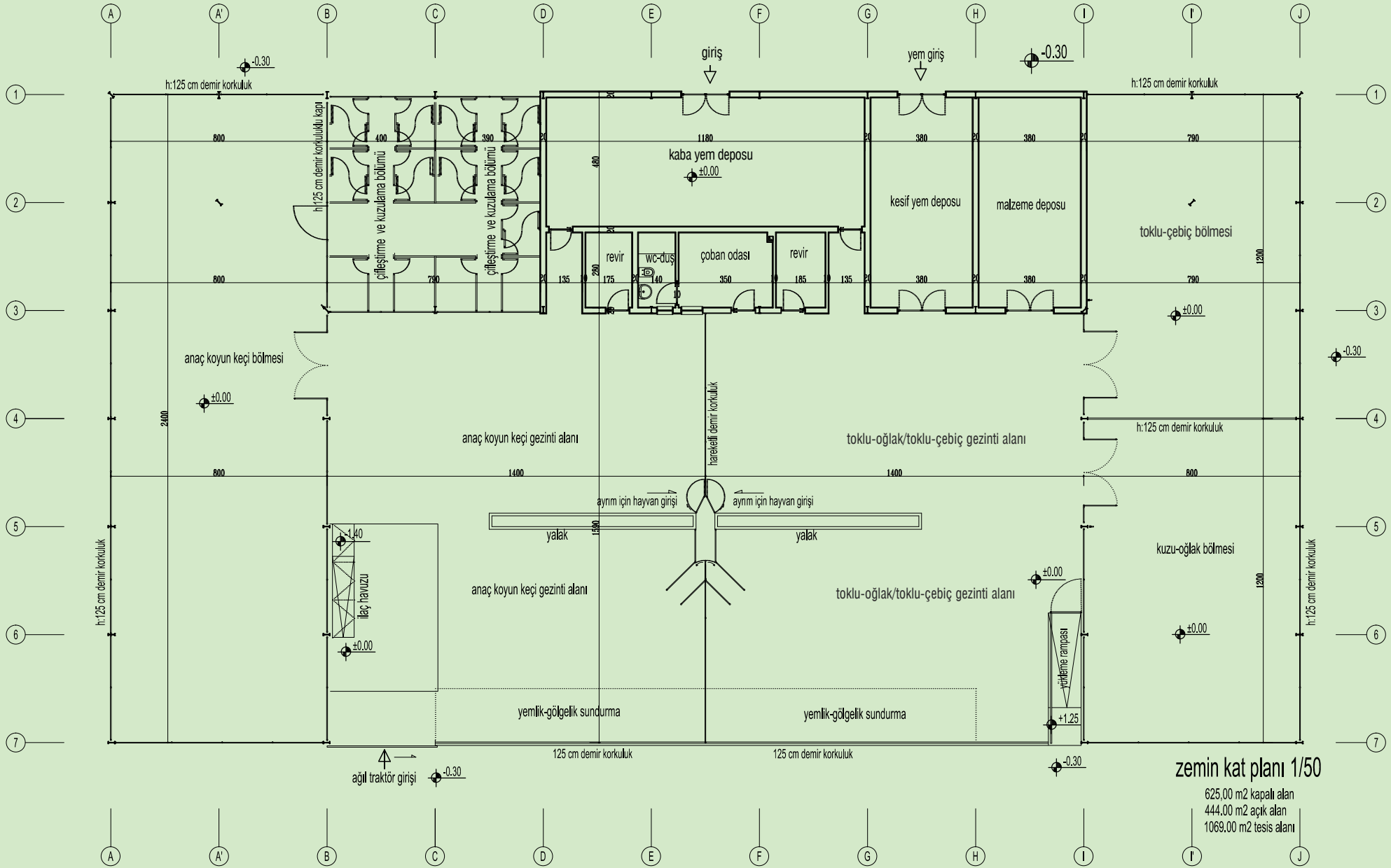
AĞIL YERİ SEÇİMİ

- 1- Taban suyu yüksek olmamalı
- 2- Meraya yakın olmalı
- 3- Meyilli arazi üzerinde olmalı
- 4- Ağıl kokusunun konutlara ulaşamayacağı yer ve uzaklıkta olmalı
- 5- Ağıl; güneye veya doğuya dönük olmalı, kuzey rüzgarlarına kapalı olmalıdır.

Ağıl yeri yukarıdaki belirtilen noktalara uygun şekilde seçildikten sonra, ağıl yapımında şu noktaların göz önünde bulundurulması gerekir :

- 1- Ağıl, yetiştirme yönüne ve bölgenin iklimine uygun olmalıdır.
- 2- Ağıl ve dış bölmeler bölgenin hakim rüzgarlarından ve soğuktan korunmuş olmalıdır.
- 3- Ağıl, işlerin kolay görülmesine uygun olarak planlanmalıdır.

200 BAŞLIK KOYUN KEÇİ AĞILI
TİP 1 (sıcak bölge)



zemin kat planı 1/50

625,00 m2 kapalı alan
444,00 m2 açık alan
1069,00 m2 tesis alanı



100 BAŞLIK KOYUN KEÇİ AĞILI (SOĞUK BÖLGE)



AĞIL ALANI

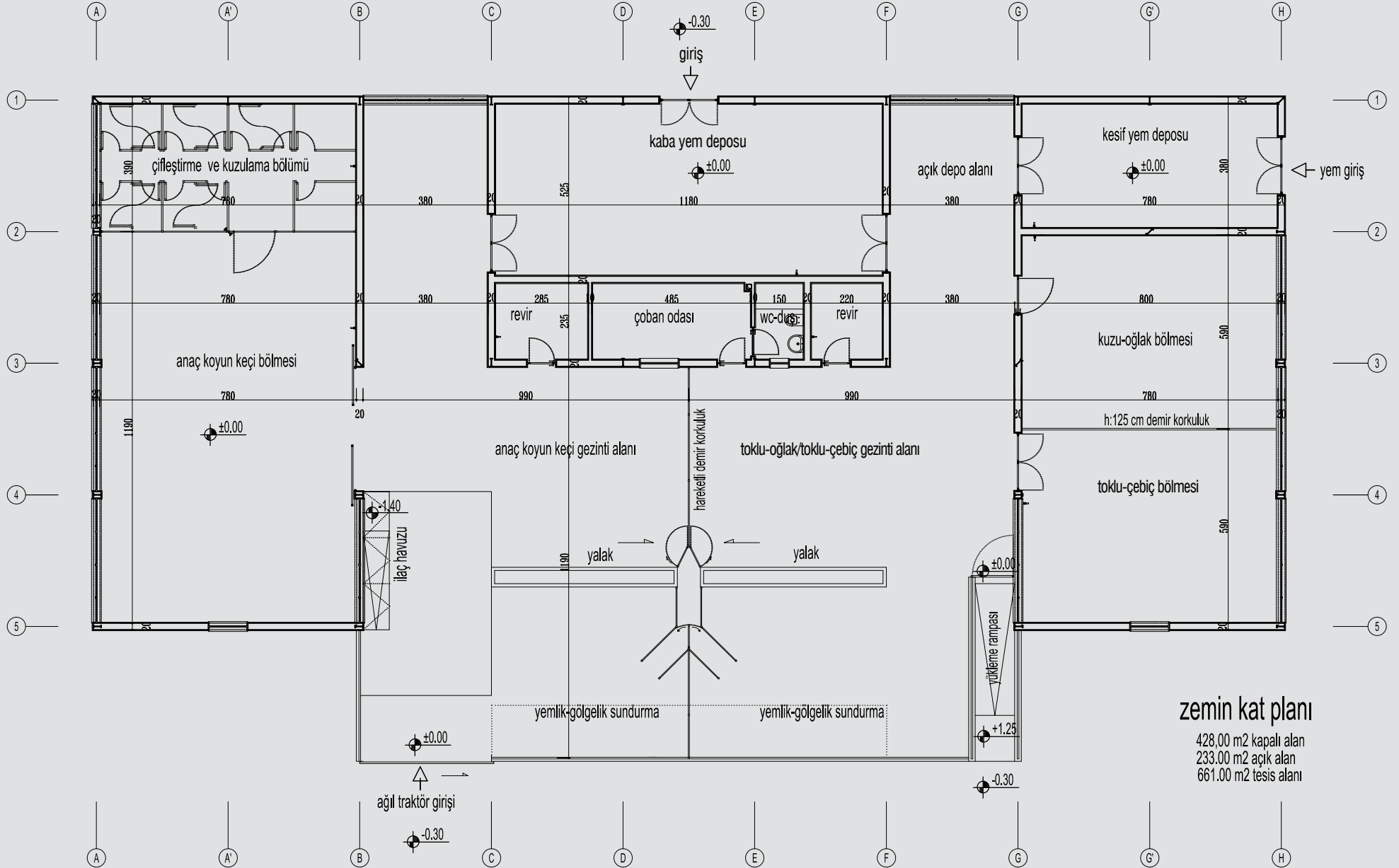
100 başlık ağıl projesinde toplam alan 661 m² olup, 428 m² kapalı alan, 233 m² açık alandan oluşmuştur. 200 başlık ağıl projesinde ise toplam alan 1069 m² olup, 625 m² kapalı alan, 444 m² de açık alan olarak planlanmıştır.

Ağıl genişliği, uzunluğu ve yüksekliği barındırma sistemine ve doğal havalandırmaya bağlı olarak belirlenmiştir. Gübre temizliğinin traktör ile yapılacağı düşünülerek yükseklik 2.80 m olarak planlanmıştır. Çatı mahyasında yükseklik net 4.30 metredir. Barındırılacak koyun/keçi sayısına göre ağılın yüksekliği değişebilir. Koyun/keçi sayısı ne kadar fazla ise yüksekliğin o kadar fazla olması gerekir.

100 BAŞ ve 200 BAŞ AĞILLAR İÇİN GEREKLİ ALAN

Bölmeler	100 Baş	200 Baş
Anaç Bölmesi	90 m ²	185 m ²
Kuzu Oğlak Bölmesi	45 m ²	90 m ²
Toklu Çebiş Bölmesi	45 m ²	90 m ²
Çoban Odası	15 m ²	15 m ²
Yem Deposu	75 m ²	120 m ²
Açık Alan	235 m ²	445 m ²
Çiftleştirme Bölmesi	7 Adet	13 Adet

100 BAŞLIK KOYUN KEÇİ AĞILI
TİP 3 (soğuk bölge)



zemin kat planı

428,00 m² kapalı alan
233,00 m² açık alan
661,00 m² tesis alanı



200 BAŞLIK KOYUN KEÇİ AĞILI (SOĞUK BÖLGE)



YAPISAL ÖZELLİKLER

Taban

Ağıl tabanı için en ucuz olanı sıkıştırılmış toprak zemindir. Toprak tabanın su tutmaması ve çamurlaşmamasına dikkat etmek gerekir. Toprak zeminde kullanılan altlık miktarı önemlidir. Kış aylarında mümkünse ağıl tabanına her gün hayvan başına 0.5 kg yataklık sap serilmesi son derece yararlı olur.

Çatı

Barınağın en önemli kısmını oluşturur. Çatı eni 9.50 metre olup, beşik çatı olarak tasarlanmıştır. Çatı eğimi %33'dür. Soğuk bölgeler için alüminyum trapaz çatı kaplaması kullanılmış olup, diğer bölgelerde alaturka kiremit kaplaması kullanılmıştır.

Pencere ve Kapılar

- Pencere alanı taban alanının 1/15-1/20'si kadar olmalıdır.
- Pencere alt kısımlarının tabandan yükseklikleri en az 2-2.30 m kadar olmalıdır.
- Yine ağıllarda pencerelerin çoğunluğu güney cephesine veya hakim rüzgarların ters yönünde yapılırlar.
- Ağıl kapıları, genellikle 3 m genişliğinde, 2.50-2.75 m yüksekliğinde yapılırlar.
- Kapıların içeriye doğru açılması uygun olmakla birlikte sürgülü olarak da planlanabilir.



100 BAŞLIK KOYUN KEÇİ AĞILI (KARASAL BÖLGE)



HAVALANDIRMA

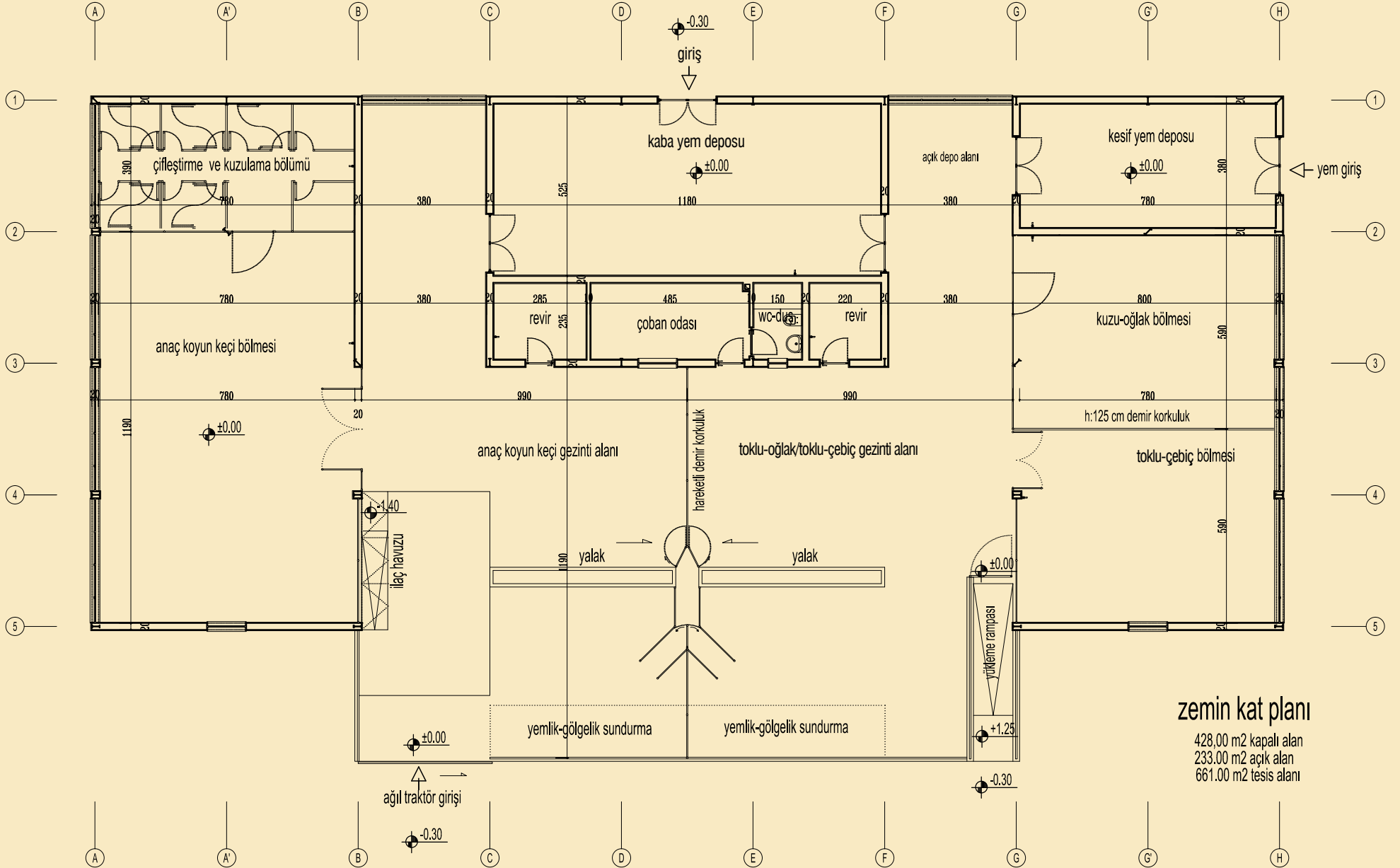
Özellikle dört tarafı kapalı olarak inşa edilen ağıllarda, içeride biriken metan, amonyak ve karbondioksit gibi gazların hayvanların sağlığı açısından havalandırma yoluyla dışarıya atılması gereklidir. Havalandırma sırasında hayvanları üşütecek hava cereyanlarından sakınmak gereklidir. Ağıllara giren havanın barınak havası sıcaklığından çok düşük olmaması ve doğrudan hayvanların üzerine gelmemesi gereklidir.

Ağılların havalandırılmasında son yıllarda saçak-mahya havalandırması yaygın olarak uygulanmaktadır. Ağıla yeterince hava girişi sağlamak için saçak ile duvar arasında her 10 metre ağıl genişliği için 15 cm aralık bırakılır. Mahya üzerinde ise, kirli havanın çıkışını sağlamak üzere boydan boya tüm mahyayı örten bir hava çıkışı bırakılmalıdır.

Bacalar yoluyla havalandırmada ise hava yenilenmesinin azami düzeyde olabilmesi ve barınak içinde yeterli hava dolaşımı sağlanabilmesi için :

- Baca alanı 1 m²'yi geçmemeli.
- Baca sayısı en çok 100 m²'ye bir baca düşecek şekilde hesaplanmalı.
- Bacanın çatı mahyasından yüksekliği 50 cm ve üzeri olmalı.

100 BAŞLIK KOYUN KEÇİ AĞILI
TİP 2 (karasal bölge)



zemin kat planı

428,00 m² kapalı alan
233,00 m² açık alan
661,00 m² tesis alanı



200 BAŞLIK KOYUN KEÇİ AĞILI (KARASAL BÖLGE)



AĞIL EKİPMANLARI

Yemlikler

Yem kaybını önleyecek ve yetiştirici tarafından kolayca yapılabilecek biçimde olmalıdır. Yemlikler, kolaylıkla yem koyulabilecek şekilde, duvar kenarlarına ya da bölmelerin orta kısımlarına yerleştirilmelidir. Yemliklerin sürekli olarak temiz tutulmasına özen gösterilmelidir.

Taşınabilir yemlikler en idealidir. Ahşap malzemeden yapılabileceği gibi metalden de yapılabilir.

Suluklar

Genelde uzun oluk şeklinde, yalak tipinde olur ve ağıl yakınına veya avlusuna inşa edilir. Bu tip

suluklar galvanizli sac veya betondan yapılabilirler ve bunlarda şamandıra kullanılabilir. Ağıl içerisinde ise, basit taşınabilir suluklar bulundurulabileceği gibi duvar kenarlarına otomatik suluklar takılabilir.

Suluklar; hayvanın kolayca ulaşabileceği, kirlenmeye karşı korunmuş, yataklığı ıslatmayacak, temizlenmesi kolay ve ağıl içinin traktörle temizlenmesini engellemeyecek şekilde yapılmalı ve yerleştirilmelidir.

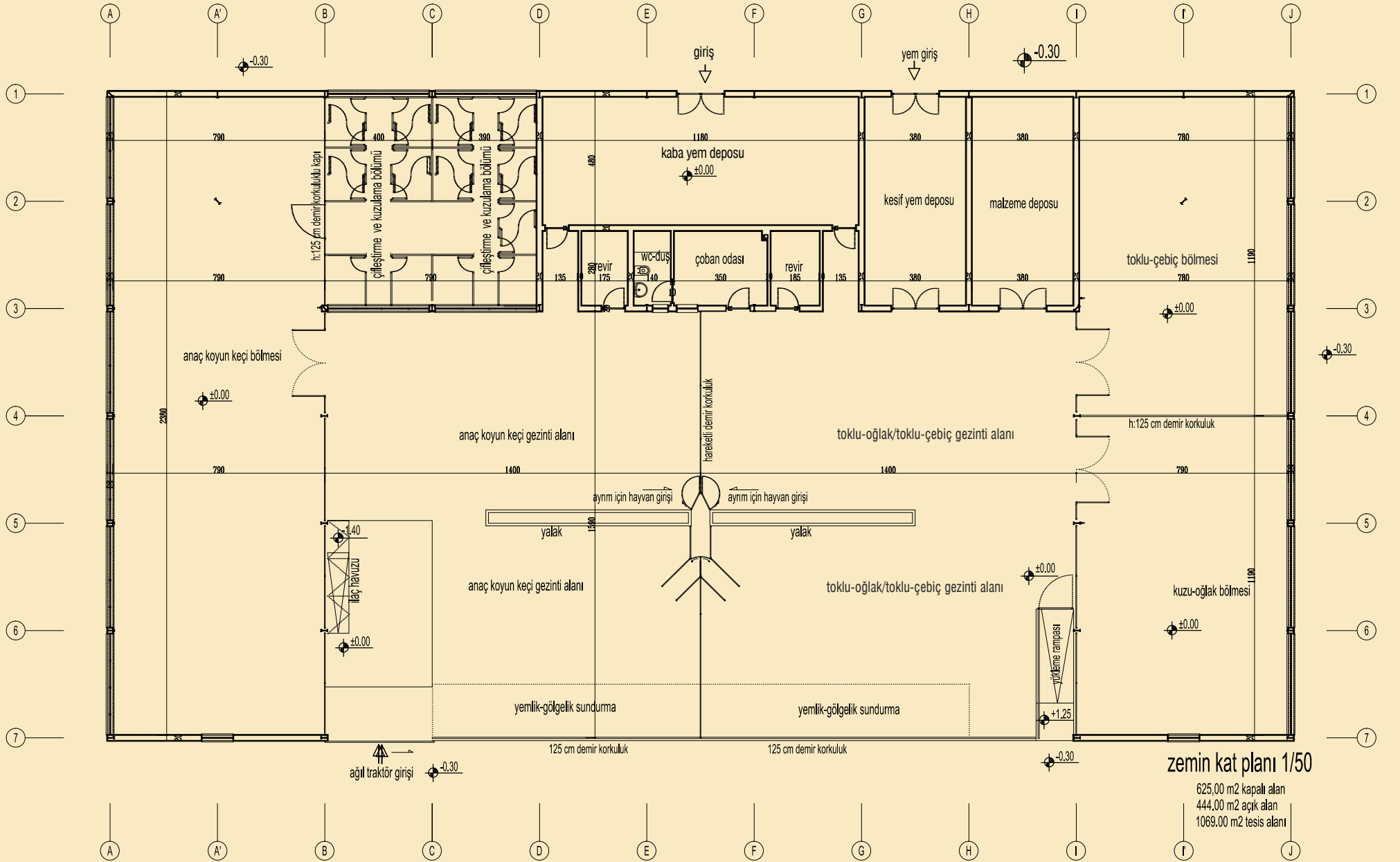
Bölmeler

Ağıl içinde; yetiştirme şekline bağlı olarak sabit

veya taşınabilir çitlerle bölmeler yapılabilir. Taşınabilir çitler 2.5-4 m uzunlukta ve 1 m yükseklikte olabilir. Doğum bölmeleri planlanırken ağılın en sıcak olan, rüzgar tutmayan yerleri seçilmelidir. Doğum bölmesinden başka kuzulu koyun, gebe koyun, toklular, kısır koyunlar, koçlar ve hasta hayvanlar için de ayrı bölmeler düzenlenebilir.

Ayrıca projelerimizde; çiftleştirme bölmesi, revir, banyoluk, yem depoları ve çoban odası (sürü yöneticisi) tasarımı günün şartları dikkate alınarak planlanmıştır.

200 BAŞLIK KOYUN KEÇİ AĞILI
TIP 2 (karasal bölge)



zemin kat planı 1/50

625.00 m2 kapalı alan
444.00 m2 açık alan
1069.00 m2 tesis alanı

www.turkiyekoyunkeci.org



Türkiye Damızlık Koyun Keçi Yetiştiricileri Merkez Birliği

Cevzlidere Mahallesi 1249. Sokak
No: 7/20 • 06520 • Çankaya/ANKARA
Tel: 312 442 88 02 (Pbx) • Fax: 312 442 88 18
• mail: bilgi@turkiyekoyunkeci.org